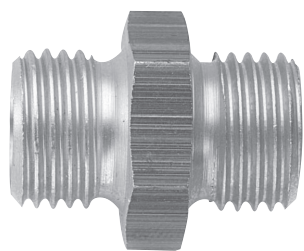
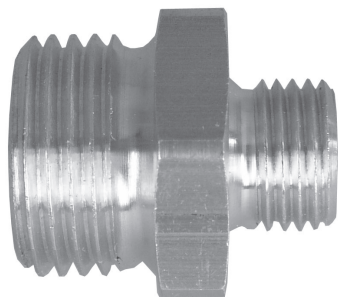


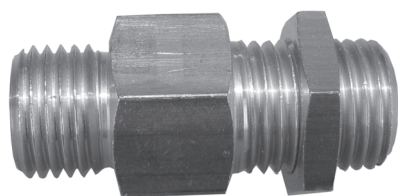
Klein-Armaturen



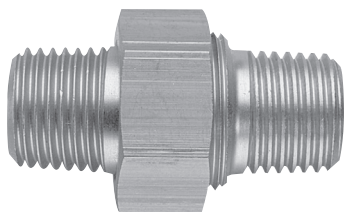
Doppelnippel aus MS mit Konus nach DIN			
Typ	Best. Nr.	Größe	Preis in €
DN 50	11107	M 5	0,94
DN 18	11067	G 1/8"	0,81
DN 14	11068	G 1/4"	1,10
DN 38	11069	G 3/8"	1,36
DN 12	11070	G 1/2"	1,82
DN 34	11093	G 3/4"	4,00
DN 10	11112	G 1"	5,10



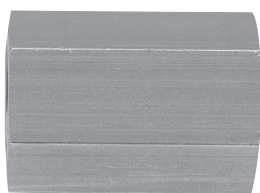
Reduzierte Doppelnippel aus MS mit Konus nach DIN			
Typ	Best. Nr.	Größe	Preis in €
RDN 58	11092	M 5 - G 1/8"	1,17
RDN 84	11071	G 1/8" - G 1/4"	0,92
RDN 43	11072	G 1/4" - G 3/8"	1,10
RDN 32	11073	G 3/8" - G 1/2"	1,74
RDN 42	11074	G 1/4" - G 1/2"	1,82
RDN 23	11075	G 1/2" - G 3/4"	3,50
RDN 310	11091	G 3/4" - G 1"	4,55
RDN 210	11119	G 1/2" - G 1"	4,90



Typ	Best. Nr.	Doppelnippel lang/kurz	Preis in € ohne Mutter
DLK 18	71037	G 1/8"	1,28
DLK 14	71038	G 1/4"	1,48
DLK 38	71039	G 3/8"	1,69
DLK 12	71040	G 1/2"	2,64
Gegenmutter			
GM 18	71043	G 1/8"	0,56
GM 14	71044	G 1/4"	0,61
GM 38	71045	G 3/8"	0,64
GM 12	71046	G 1/2"	0,66
GM 34	71047	G 3/4"	0,72
GM 10	71048	G 1"	2,37

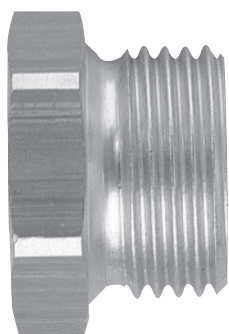


Doppelnippel-Konusverschraubung lösbar, aus Messing			
Typ	Best. Nr.	Größe	Preis in €
DV 18	11094	G 1/8"	1,77
DV 14	11095	G 1/4"	2,15
DV 38	11096	G 3/8"	3,33
DV 12	11097	G 1/2"	3,79
DV 34	11168	G 3/4"	9,83
DV 10	11169	G 1"	17,75



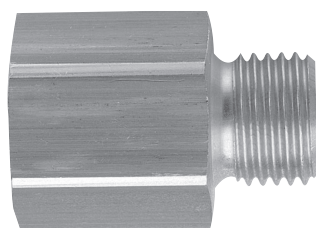
Sechskant-Muffe aus Messing			
Typ	Best. Nr.	Größe	Preis in €
MF 55	71055	M 5	0,59
MF 18	71049	G 1/8"	0,80
MF 14	71050	G 1/4"	1,11
MF 38	71051	G 3/8"	1,43
MF 12	71052	G 1/2"	2,23
MF 34	71053	G 3/4"	3,57
MF 10	71054	G 1"	5,34

Klein-Armaturen



Reduziernippel aus MS mit Innen-Außengewinde

Typ	Best. Nr.	Größe		Preis in €
		innen	außen	
RZ 58	11111	M 5	- G 1/8"	0,65
RZ 84	11076	G 1/8"	- G 1/4"	0,67
RZ 83	11077	G 1/8"	- G 3/8"	1,18
RZ 82	11078	G 1/8"	- G 1/2"	1,30
RZ 43	11079	G 1/4"	- G 3/8"	0,70
RZ 42	11080	G 1/4"	- G 1/2"	1,26
RZ 32	11081	G 3/8"	- G 1/2"	0,87
RZ 234	11082	G 1/2"	- G 3/4"	1,95
RZ 210	11083	G 1/2"	- G 1"	3,43
RZ 341	11084	G 3/4"	- G 1"	2,50

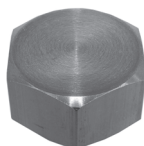


Typ	Best. Nr.	Größe		Preis in €
		innen	außen	
RGN 55	71021	GM 5-	M 5	1,29
RGN 58	71022	M 5	- G 1/8"	1,03
RGN 85	71023	G 1/8"	- M 5	1,36
RGN 84	71024	G 1/8"	- G 1/4"	1,15
RGN 43	71025	G 1/4"	- G 3/8"	1,14
RGN 88	71027	G 1/8"	- G 1/8"	1,24
RGN 48	71028	G 1/4"	- G 1/8"	1,15
RGN 44	71029	G 1/4"	- G 1/4"	1,62
RGN 34	71030	G 3/8"	- G 1/4"	1,14
RGN 33	71031	G 3/8"	- G 3/8"	1,76
RGN 32	71026	G 3/8"	- G 1/2"	2,77
RGN 23	71032	G 1/2"	- G 3/8"	1,48
RGN 22	71033	G 1/2"	- G 1/2"	2,93
RGN 24	71035	G 1/2"	- G 3/4"	2,76
RGN 42	71036	G 3/4"	- G 1/2"	2,85



Blindstopfen aus Messing mit Innensechskant (Inbus)

Typ	Best. Nr.	Größe	Preis in €
BST-M5	71020	GM 5	0,50
BST 18	71005	G 1/8"	0,52
BST 14	71006	G 1/4"	0,62
BST 38	71007	G 3/8"	0,89
BST 12	71008	G 1/2"	1,18
BST 34	71009	G 3/4"	2,51



Blindkappen aus Messing mit Innengewinde

Typ	Best. Nr.	Größe	Preis in €
BK 14	71010	G 1/4"	1,27
BK 38	71011	G 3/8"	1,30
BK 12	71012	G 1/2"	1,75



Schlauchverbindungsrohre aus MS nach DIN 8542

Typ	Best. Nr.	Größe	Preis in €
SVR 66	11085	6 - 6 mm	1,62
SVR 99	11087	9 - 9 mm	1,45
SVR 33	11088	13 - 13 mm	1,65
SVR 34	11170	19 - 19 mm	2,58