

Kugelhähne



Klein-Kugelhahn aus MS vernickelt, mit Drehgriff, Dichtung Teflon, beidseitig Innengewinde,

Druckbereich bis 15 bar, Temperatur - 10° C bis + 50° C.

Typ	Best. Nr.	Größe	Preis in €
KKI 14	74020	G 1/4"	5,22
KKI 38	74021	G 3/8"	5,42
KKI 12	74022	G 1/2"	5,83

Außen- / Innengewinde

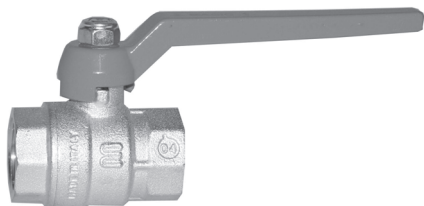
Typ	Best. Nr.	Größe	Preis in €
KAI 14	74038	G 1/4"	5,22
KAI 38	74039	G 3/8"	5,42
KAI 12	74040	G 1/2"	5,83

für Druckluft - Vacuum - Dampf - Wasser - Öle - schwache Säuren und Laugen. Beidseitig Innengewinde

Dichtung aus Teflon, Gehäuse und Kugel aus MS 58 vernickelt bzw. hartverchromt. Hebel aus Stahl mit Kunststoffüberzug.

Vorschriftsmäßige Kennzeichnung nach AD- Merkblatt

Druckbereich bis 30 bar, Temperatur - 20° C bis + 90° C
Einbaulage und Durchflussrichtung beliebig



Typ	Best. Nr.	Größe	Preis in €
KGH 14	74002	G 1/4"	7,41
KGH 38	74003	G 3/8"	8,28
KGH 12	74004	G 1/2"	9,89
KGH 34	74005	G 3/4"	13,80
KGH 10	74006	G 1"	19,33
KGH 114	74007	G1 1/4"	29,91
KGH 112	74008	G1 1/2"	39,11
KGH 20	74009	G 2"	56,24
KGH 212	74010	G2 1/2"	75,93
KGH 30	74011	G 3"	130,89

Weitere Ausführungen: Außen- / Außengewinde - Außen- / Innengewinde, Flansch, Edelstahl, Hochdruck - mit DVGW-Zeichen, kurzfristig lieferbar

Dreiwege-Kugelhahn aus MS 58, Gehäuse matt verchromt, Dichtung aus Teflon
L-Bohrung



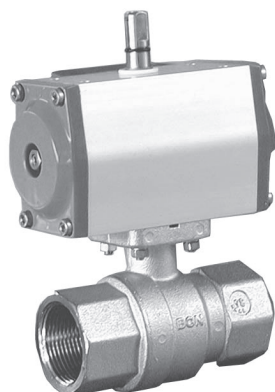
Typ	Best. Nr.	Größe	Preis in €
DKL 14	74012	G 1/4"	29,91
DKL 38	74013	G 3/8"	30,68
DKL 12	74014	G 1/2"	33,75
DKL 34	74015	G 3/4"	42,44
DKL 100	74016	G 1"	60,33
DKL 114	74017	G1 1/4"	81,81
DKL 150	74018	G1 1/2"	103,00
DKL 200	74019	G 2"	155,56

Kugelhähne



Dreiwege-Kugelhahn aus MS. 58 Gehäuse, matt verchromt mit Dichtung aus Teflon
T-Bohrung

Typ	Best. Nr.	Größe	Preis in €
DKT 14	74023	G 1/4"	29,91
DKT 38	74024	G 3/8"	30,68
DKT 12	74025	G 1/2"	33,75
DKT 34	74026	G 3/4"	42,44
DKT 10	74027	G 1"	60,33
DKT 114	74028	G 1 1/4"	81,81
DKT 112	74029	G 1 1/2"	103,00
DKT 20	74030	G 2"	155,56



Kugelhahn mit pneumatischem, doppelt wirkendem Antrieb
voller Durchgang, beidseitig Innengewinde, Kugel hartverchromt in Teflon gedichtet, komplett montiert, ohne Pilotventil
Steuerdruck 6 - 8 bar.
Antrieb nicht mit DVGW-Zeichen lieferbar

Typ	Best. Nr.	Größe	Preis in €
QH 38	74031	G 3/8"	150,83 ne
QH 12	74032	G 1/2"	135,49 ne
QH 34	74033	G 3/4"	138,05 ne
QH 10	74034	G 1"	148,27 ne
QH 114	74035	G 1 1/4"	153,39 ne
QH 112	74036	G 1 1/2"	158,50 ne
QH 200	74037	G 2"	163,61 ne

Größere Ausführungen auf Anfrage

Optionen gegen Mehrpreis: Flanschausführung, Edelstahlausführung, Angeb. Pilotventil, 1fach oder 2fach Positionsschalter, auch induktiv, 5/3 Wegvenil, Ex-Schutz.



Kugelhahn mit elektrischem Antrieb

voller Durchgang, beidseitig Innengewinde, Dichtung Teflon, Spannung 220 V, 50 Hz (andere Spannung auf Anfrage).
Öffnungs- / Schließzeit: 90 sec., Antrieb nicht mit DVGW-Zeichen.
Betriebsdruck: 0 - 8 bar

Typ	Best. Nr.	Größe	Preis in €
KHE 12	73230	G 1/2"	225,00 ne
KHE 34	73240	G 3/4"	230,00 ne
KHE 10	73250	G 1"	236,00 ne
KHE 114	73260	G 1 1/4"	242,00 ne
KHE 112	73270	G 1 1/2"	257,00 ne
KHE 20	73280	G 2"	275,00 ne