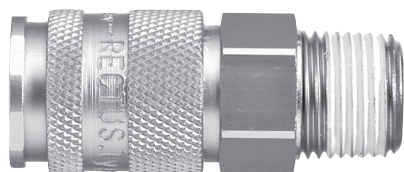


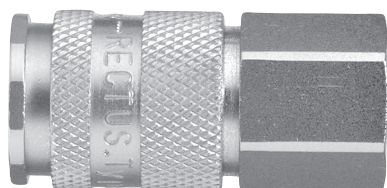
Schnellschluss-Kupplungen

Maxi-Ausführung, Nennweite 10 mm = 80 mm²



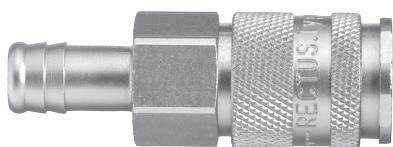
Einhand-Schnellschlusskupplung aus Messing MS 58 vernickelt.
Druckfest bis 35 bar, sowie Grobvakuum. Temp. -20⁰ C bis +100⁰ C, Durchflussleistung bei 6 bar 2500 l/min, bevorzugt für Druckluftwerkzeuge
Außengewinde

Typ	Best. Nr.	Größe	Preis in €
MAK 12	11120	G 1/2"	19,75
MAK 34	11121	G 3/4"	19,75



Innengewinde

Typ	Best. Nr.	Größe	Preis in €
MIK 12	11122	G 1/2"	19,75
MIK 34	11123	G 3/4"	20,80



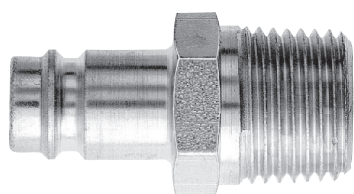
mit Schlauchdüse

Typ	Best. Nr.	Größe	Preis in €
MAT 9	11124	9 mm	20,80
MAT 13	11125	13 mm	20,80
MAT 19	11126	19 mm	20,80



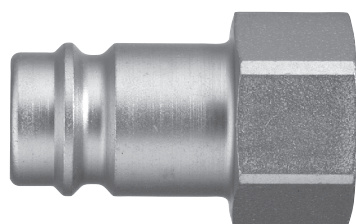
Stecktüllen

Typ	Best. Nr.	Größe	Preis in €
MAS 9	11127	9 mm	3,40
MAS 13	11128	13 mm	3,45
MAS 19	11129	19 mm	5,10



Stecknippel

Typ	Best. Nr.	Größe	Preis in €
MAN 12	11130	G 1/2"	6,05
MAN 34	11131	G 3/4"	7,64



Stecknippel

Typ	Best. Nr.	Größe	Preis in €
MIN 12	11132	G 1/2"	5,15
MIN 34	11133	G 3/4"	7,64